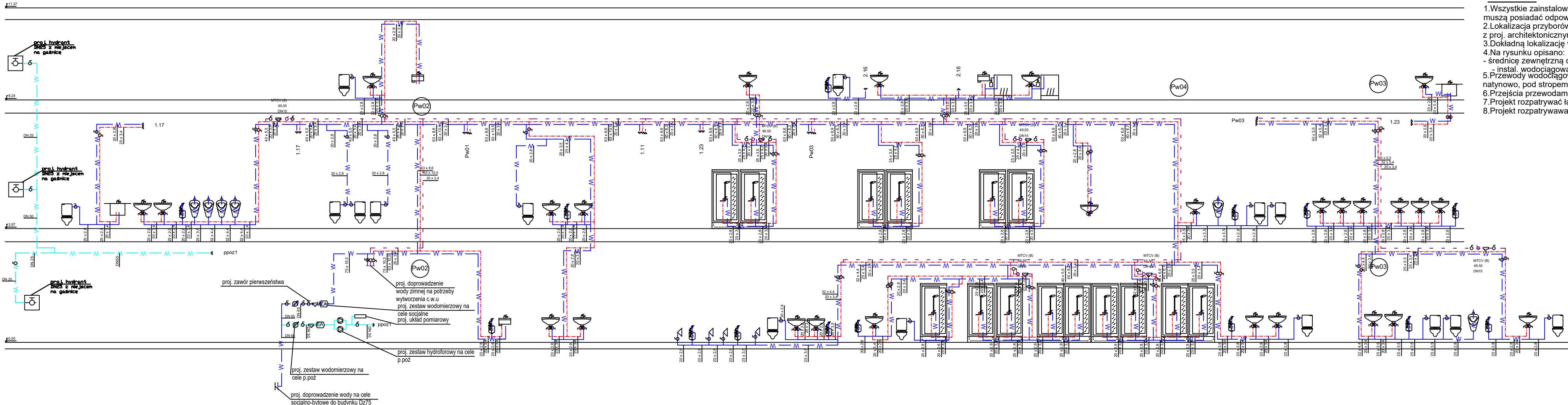


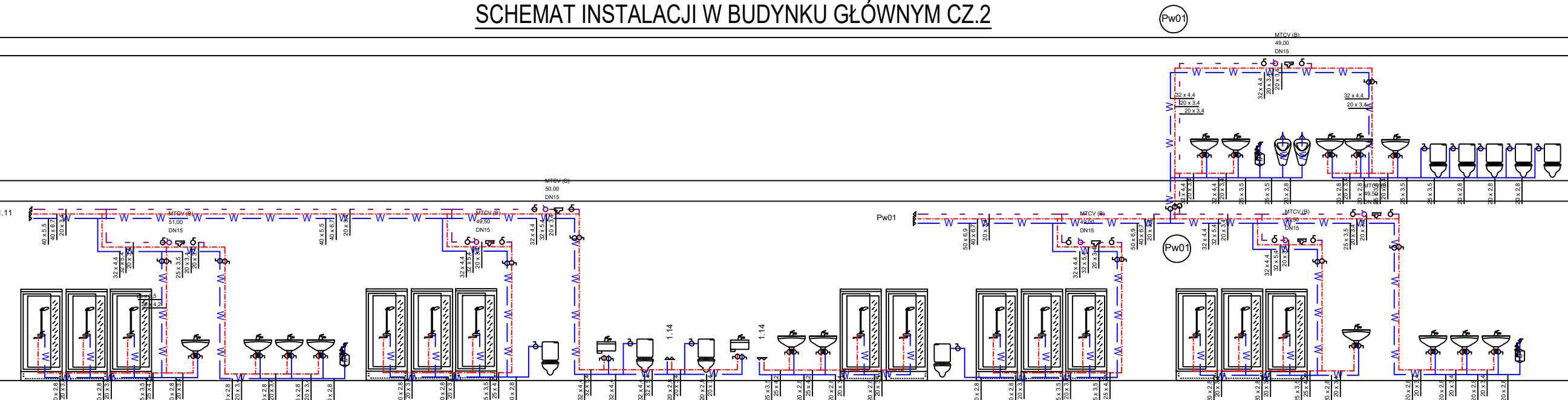
SCHEMAT INSTALACJI W BUDYNKU GŁÓWNYM CZ.1



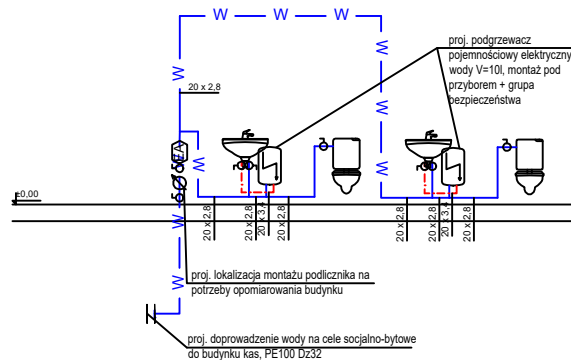
UWAGI:

- 1.Wszystkie zainstalowane urządzenia i materiały muszą posiadać odpowiednie atesty i dopuszczenia do montażu
- 2.Lokalizacja przyborów i urządzeń sanitarnych zgodnie z proj. architektonicznym
- 3.Dokładną lokalizację włączenia ustalić podczas wykonywania robót
- 4.Na rysunku opisano:
 - średnicę zewnętrzną dla rur z tworzywa PP-R(Dz)
 - instal. wodociągowa bytowa
- 5.Przewody wodociągowe prowadzone będą w brudach ściennych, natynowo, pod stropem najniższej kondygnacji, w posadzce.
- 6.Przejścia przewodami przez ścianę wykonać w rurze ochronnej.
- 7.Projekt rozpatrywać łącznie z pozostałymi branżami
- 8.Projekt rozpatrywać całościowo: rzuty i schematy.

SCHEMAT INSTALACJI W BUDYNKU GŁÓWNYM CZ.2






SCHEMAT INSTALACJI W BUDYNKU KAS



OZNACZENIA:

- W — W — W — woda (bytowa)
- - - - - ciepła woda użytkowa
- ~ ~ ~ ~ ~ instalacja cyrkulacji

 PRIMECH Szymon Kita tel: 506-340-000 www.primech.pl	Funkcja	Imię i nazwisko	Nr uprawnień	Podpis
	Projektował br. sanit.	mgr inż. Katarzyna Stankiewicz	SLK/9630/PWBS/21	
	Sprawdził br. sanit.	mgr inż. Małgorzata Bura	SLK/4545/PWOS/12	
	Lokalizacja: T. Kościuszki 1, 34-120 Andrychów dz. nr 842/5; 842/7 obr.: Andrychów- miasto [121801_4.0001] Jedn. ewiden: Andrychów- Miasto			
PRIMECH Szymon Kita tel: 506-340-000 www.primech.pl	Nazwa projektu/Obiekt: ETAP 1 - "Zagospodarowanie terenu Stadion "BESKID" w Andrychowie" rozbiórka, przebudowa, budowa obiektówbudowlanych na terenie stadionu "BESKID" wraz z infrastrukturą towarzyszącą w Andrychowie			
	Inwestor: Gmina Andrychów ul. Rynek 15 34-120 Andrychów			
	Schemat instalacji wodociągowej			
	Faza proj.: Projekt Wykonawczy		Nr rysunku: IWK08	Nr egz.:
Data: Lipiec 2024r.	Skala: —			
Korzystanie z rozwiązań technicznych zawartych w niniejszym projekcie, w zakresie przekraczającym ustalenia umowy na opracowanie dokumentacji, wymaga pisemnego zezwolenia: PRIMECH Szymon Kita				